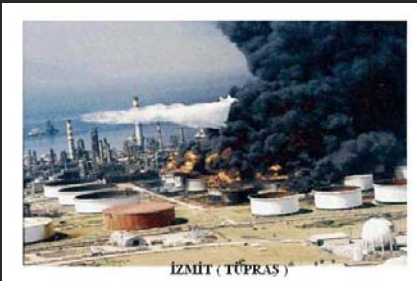


## AFET ve SALGIN HASTALIK

**Haluk Vahabođlu**

Kocaeli Üniversitesi Tıp Fakóltesi  
Enfeksiyon Hastalıkları ve Klinik Mikrobiyoloji AD.



İZMİT (TÜPRAS)

### Salgın Hastalık Riski (?)

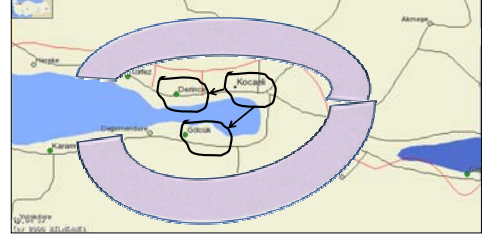
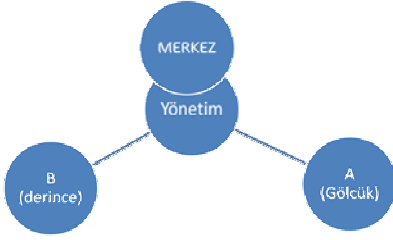
- Solunum Yolu Enfeksiyonları
  - Viral
- Sindirim Yolu Enfeksiyonları
  - Kolera
  - Shigella

## Erken Uyarı Sistemi

- En riskli bölgeler
- En olası yayılma yolu
- En olası patojenler



## En riskli bölgeler



## En olası yayılma yolu

- Sıcak mevsim
- Alt yapı bozulmuş
- Su tedariki zor
- Su kaynaklı bir salgın

## En olası patojenler

- *Vibrio cholerae*
- *Shigella spp*
- *Salmonella spp*



- Veri Tabanı hazırlandı
- Sorgulama formu basıldı
- Hastalık tanımlaması yapıldı

- Riskli bölgelerde ki sağlık kuruluşları ziyaret edildi
  - Çalışma anlatıldı
  - Form verildi
  - Laboratuvar ekşiği giderildi
  - Transport besiyeri verildi

- 20 Ağustos - 22 Eylül (1999)
  - 1468 dışkı kültürü
  - 1353 (92%) negatif
  - *Shigella spp*, 72 (4.9%)
  - *Salmonella spp*, 7 (0.48%)
  - *Aeromonas spp*, 1 (0.07%)
  - *G. intestinalis*, 29 (1.98%)
  - *Blastocystis hominis*, 6 (0.41%).

## 72 *Shigella* izolati

- 41, *S. flexneri* (25 Merkezden)
- 19, *S. sonnei* (16)
- 8, *S. boydii* (6 )
- 4, *S. dysenteriae* (hepsi)

